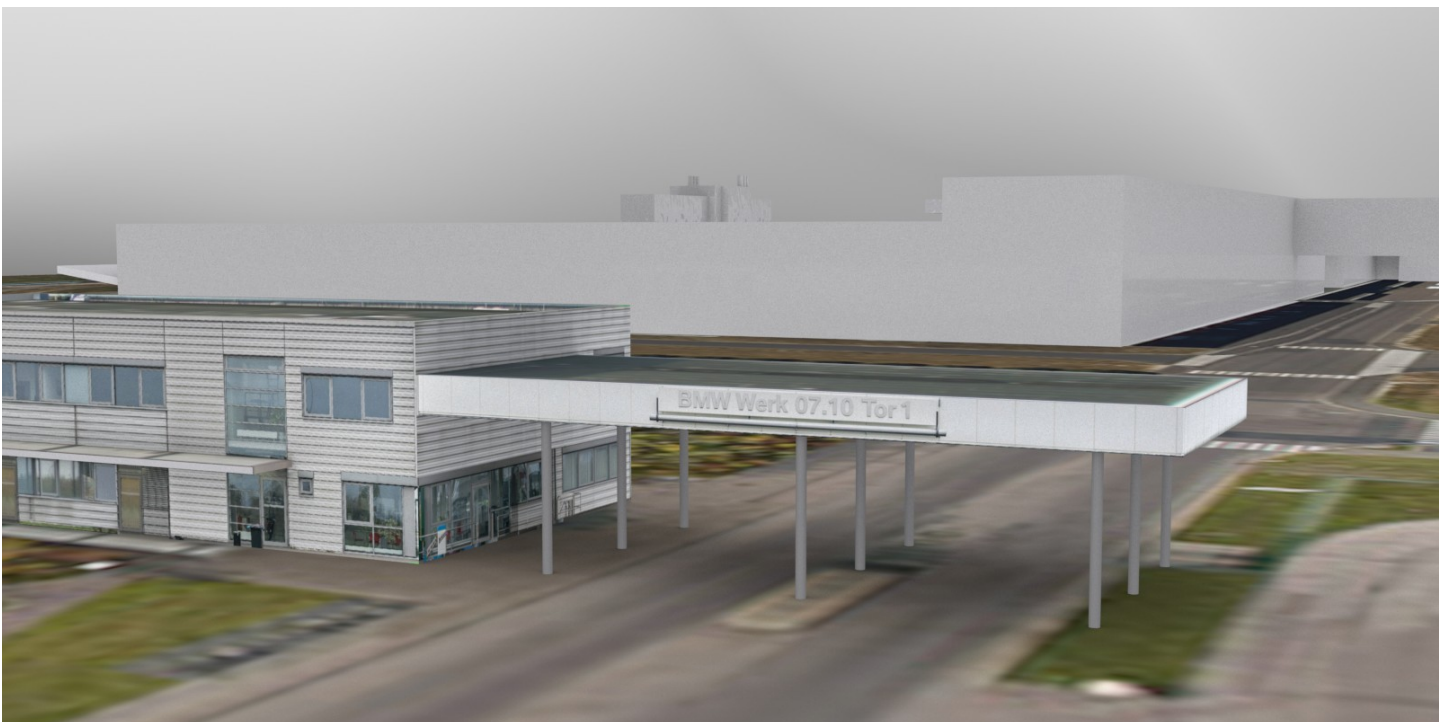
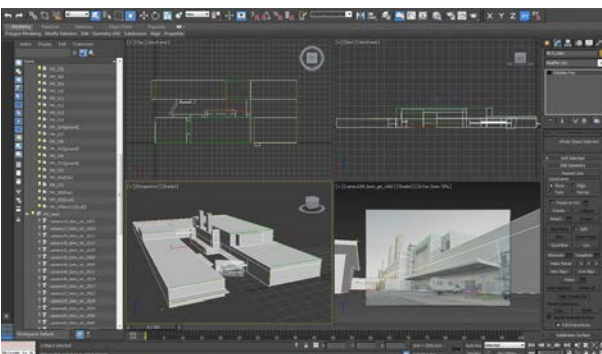
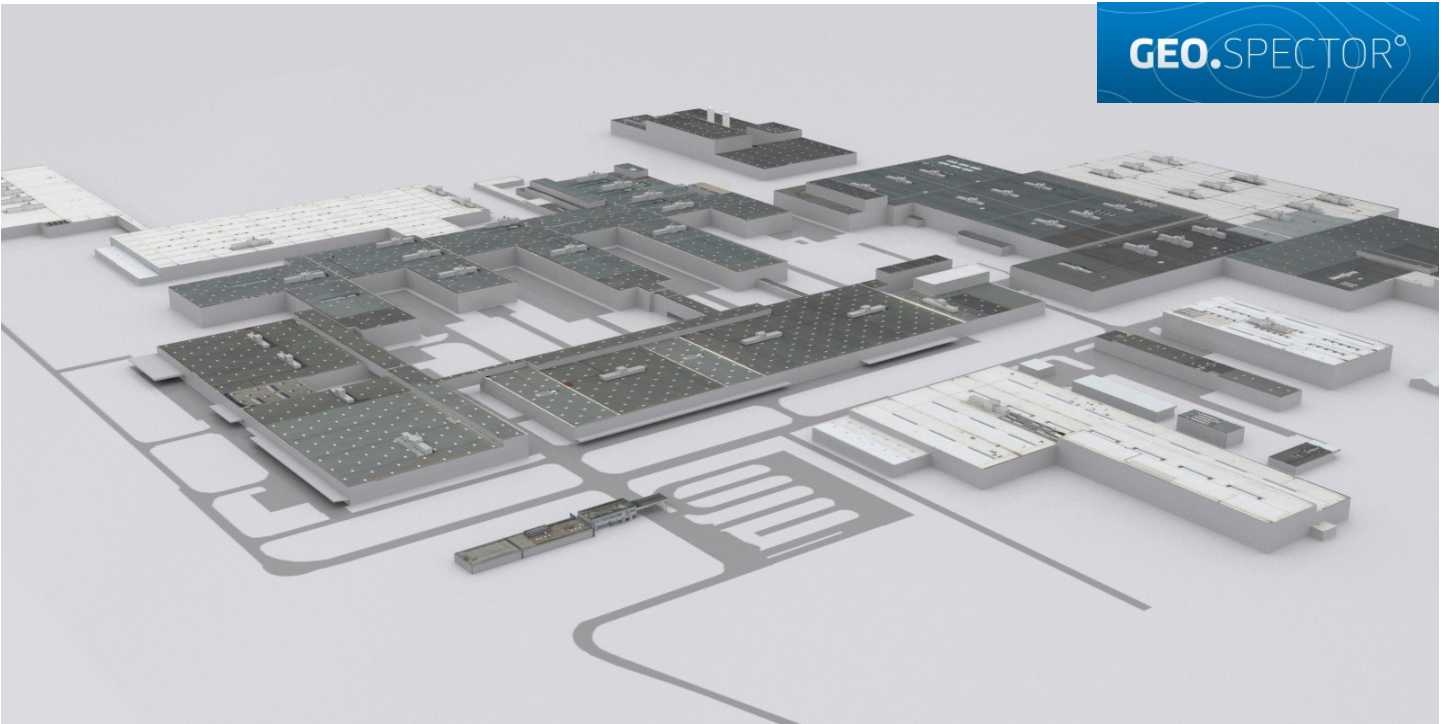


# BMW Group Werk Leipzig Photogrammetrisches 3D-Modell



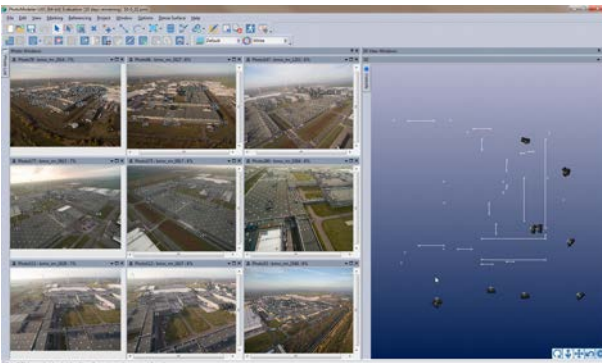


Innerhalb von „Industrie 4.0“ und der „digitalen Fabrik“ kann das georeferenzierte und maßhaltige Modell verwendet werden für:

- Planung von Gebäuden und Infrastruktur
- Präsentationen und Visualisierungen
- Animationen und Virtual Reality

#### Modelldaten

- Aufnahmefläche: 2,2 x 1,5 km
- Auflösung und Genauigkeit: besser 10 cm
- Modellformate: OBJ und FBX
- Kompaktes Modell aus einzelnen geometrischen Objekten
- Generisch texturierte Oberflächen



#### Datengrundlage

- Aufnahme vor Ort: 4 Drohnen, 3 Piloten, 4 Tage
- Anzahl Aufnahmen: 8.500 (Schräg/Senkrecht), alle Fassaden
- Orthofoto Landesvermessung
- 3D-Objektmodelle (Windrad)



#### Vorgehensweise zur Modellerstellung

- Manuelle Photogrammetrie und Georeferenzierung
- Manuelle Erstellung Gebäude- und Nebenobjekte
- Auswahl und Erstellung generischer Texturen
- Aktualisierung und Farbanpassungen Orthofoto
- Integration Gebäudemodell, Orthofoto, Objektmodelle
- Qualitätssicherungen